

Título: **LEVANTAMENTO PLANIMÉTRICO CADASTRAL**
PROCESSO DE RETIFICAÇÃO

Folha: **1/1**

IMÓVEL: **LOTE DE TERRENO SOB N° 5-B**
 Proprietário: **MUNICÍPIO DE CASTRO** ESTADO UF: **PR**
 MUNICÍPIO(S): **CASTRO**
 MAT./TRANS: Matrícula **37.969**
 CARTÓRIO: **REGISTRO DE IMÓVEIS DE CASTRO-PR**
 LOCALIZAÇÃO: **"CRUZ DE MARCELINO"**
 ÁREA TOTAL: **15.885,00 m²**
 DATA: **06/06/2023** ESCALA: **1/1250**



SISTEMA DE COORDENADAS
 SISTEMA DE COORDENADAS PLANAS UTM
 DATUM ORTEL = SMOG2000
 ESCALA GOMAL 31 * 49
 LATITUDE = 24°44'03,5" S
 LONGITUDE = 49°59'54,368" W
 UTM E = 7263569,03
 UTM N = 601504,09
 Perfil de Escala = 0,25/25000
 Data = 07/07/2023
 Autor = 072023000000
 coordenadas nominais = 20034,607 W
 conversão real de declinação magnética = 074,5314



- CONVENÇÕES
- PERÍMETRO
 - PASSEIO
 - CONFRONTAÇÃO
 - SISTEMA VIÁRIO

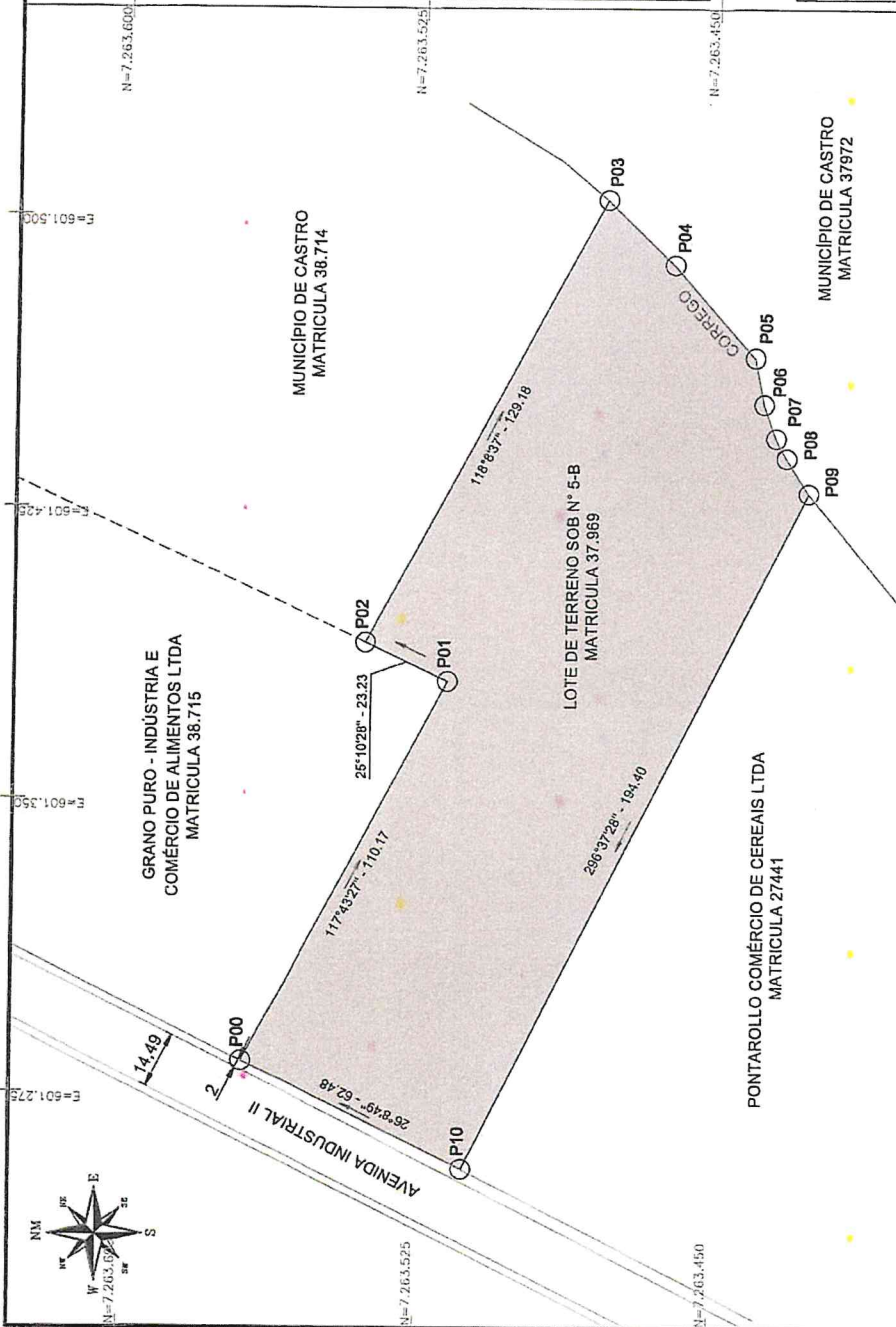


EXECUÇÃO
PREFEITURA MUNICIPAL DE CASTRO
 SUPERINTENDÊNCIA DE GEOPROCESSAMENTO
 Rua: PEDRO KALED, 22 - CENTRO - CASTRO - PARANÁ
 SECRETARIA MUNICIPAL DE DESENVOLVIMENTO URBANO - SMOU - FONE: 3126-6986

Quadro de Assinaturas:

PROPRIETÁRIO: _____
 MUNICÍPIO DE CASTRO
 CNPJ nº: 77.001.311/0001-08

Resp. Téc.:
CRISTIANO MOREIRA DO NASCIMENTO
 TÉCNICO EM AGRIMENSURA - CODIGO INCRFA: LCMA
 CRT 04- 06311529954
 TRT: CFT2302682614



LADOS	AZIMUTES	DISTANCIA (m)	COORDENADAS (UTM)		COORDENADAS (GEOGRÁFICAS)	
			N (metros)	E (metros)	Latitude	Longitude
Vértices P00 P01	117°41'13"	110,17	7.263.569,03	601.282,75	24°44'20,803" S	49°59'54,368" W
P01 P02	25°10'28"	23,23	7.263.517,84	601.380,30	24°44'22,444" S	49°59'50,903" W
P02 P03	118°08'37"	129,18	7.263.538,87	601.390,18	24°44'21,758" S	49°59'50,556" W
P03 P04	224°12'21"	23,98	7.263.477,93	601.504,09	24°44'23,712" S	49°59'46,486" W
P04 P05	228°40'25"	31,45	7.263.460,74	601.487,37	24°44'24,274" S	49°59'47,076" W
P05 P06	258°40'51"	12,13	7.263.439,97	601.463,75	24°44'24,955" S	49°59'47,912" W
P06 P07	250°01'20"	9,28	7.263.437,59	601.451,86	24°44'25,036" S	49°59'48,334" W
P07 P08	241°43'33"	5,65	7.263.434,42	601.443,14	24°44'25,141" S	49°59'48,644" W
P08 P09	237°14'08"	10,64	7.263.431,65	601.437,99	24°44'25,232" S	49°59'48,827" W
P09 P10	296°37'28"	194,40	7.263.425,89	601.429,04	24°44'25,421" S	49°59'49,144" W
P10 P00	26°08'49"	62,40	7.263.513,01	601.255,25	24°44'22,630" S	49°59'55,353" W