

Chácara Rincão da Lagoa  
Matrícula: 19.414 CRI Castro  
Código INCRA: 706.019.016.861-0  
Luiz Cesar Iank e Vera Lucia Iank

Fincada no que dispõe o inciso II, p.14, do art. 213 da Lei 6.015/73 alterada pela Lei 10.931/2004, a qual reza que "Verificado a qualquer tempo não serem verdadeiros os fatos constantes do memorial descritivo, responderão os requerentes e o profissional que o elaborou pelos prejuízos causados, independentemente das sanções disciplinares e penais".

N 7.250.500 m

Chácara Nossa Sra. de Aparecida  
Matrícula: 2.725 CRI Castro  
Código INCRA: 706.019.036.161-4  
João Francisco Bavo e  
s.m. Sueli Romana Bizaia Bavo

N 7.250.250 m

Chácara Nossa Sra. de Aparecida  
Matrícula: 8.072 CRI Castro  
Código INCRA: 706.019.036.161-4  
João Francisco Bavo e  
s.m. Sueli Romana Bizaia Bavo

N 7.250.000 m

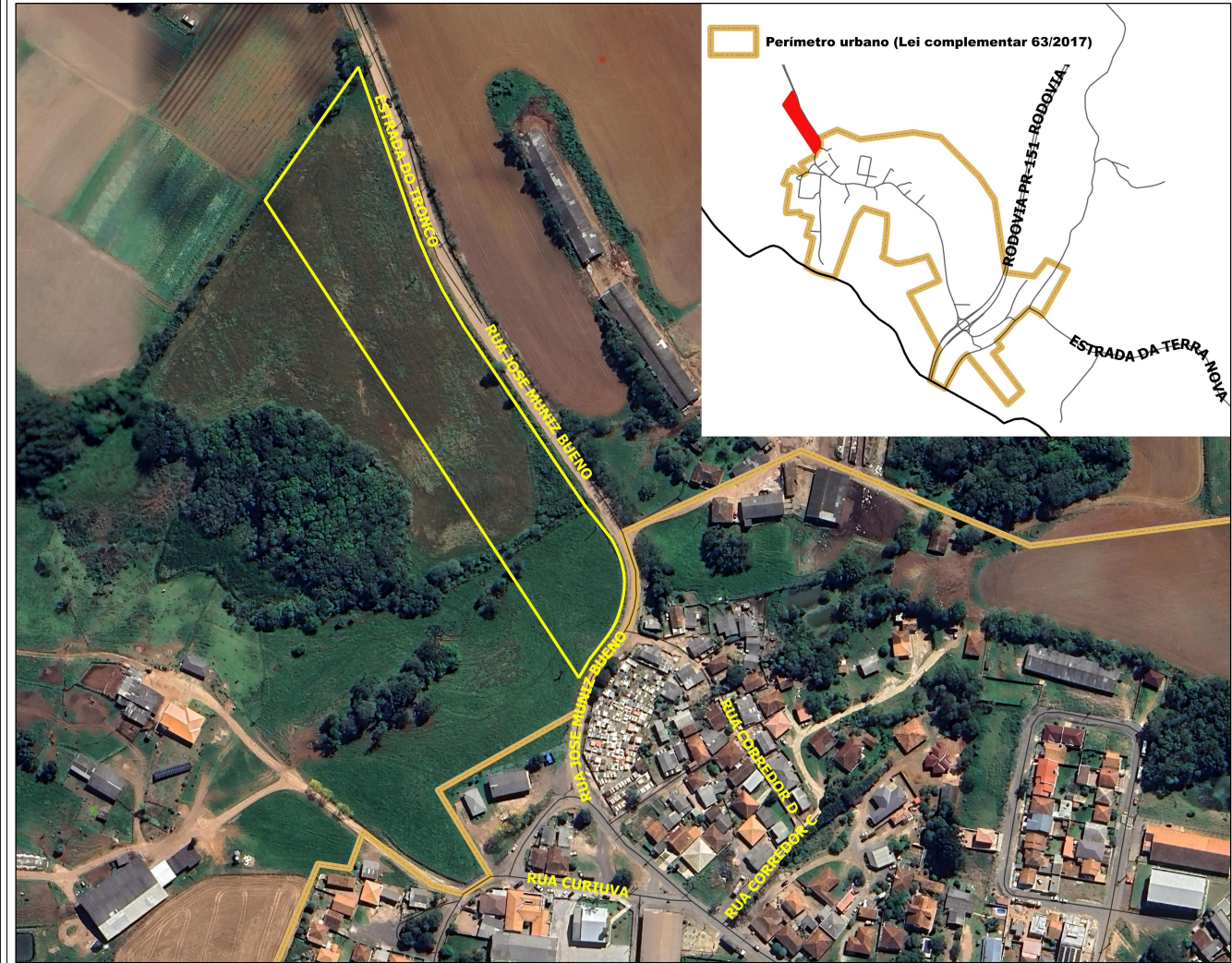
E 596.250 m

E 596.500 m

Perímetro					
De	Para	Coord. E(X)	Coord. N(Y)	Azimute	Distância
V-1	V-2	596.295,57	7.250.572,40	160°26'20"	22,85 m
V-2	V-3	596.320,37	7.250.501,21	160°47'37"	75,39 m
V-3	V-4	596.327,15	7.250.485,71	156°22'28"	16,92 m
V-4	V-5	596.334,48	7.250.471,08	153°23'17"	16,36 m
V-5	V-6	596.345,36	7.250.452,37	149°49'18"	21,64 m
V-6	V-7	596.357,39	7.250.434,53	146°00'26"	21,52 m
V-7	V-8	596.401,96	7.250.368,60	145°56'26"	79,58 m
V-8	V-9	596.410,85	7.250.355,59	145°39'16"	15,76 m
V-9	V-10	596.426,81	7.250.335,35	141°44'34"	25,78 m
V-10	V-11	596.428,98	7.250.330,89	154°03'18"	4,96 m
V-11	V-12	596.430,75	7.250.326,52	157°57'01"	4,71 m
V-12	V-13	596.432,10	7.250.322,08	163°05'16"	4,64 m
V-13	V-14	596.433,04	7.250.317,64	168°02'47"	4,54 m
V-14	V-15	596.433,49	7.250.313,23	174°10'25"	4,43 m
V-15	V-16	596.433,36	7.250.308,86	181°42'14"	4,37 m
V-16	V-17	596.432,78	7.250.304,28	187°13'03"	4,62 m

Continuação Perímetro					
De	Para	Coord. E(X)	Coord. N(Y)	Azimute	Distância
V-17	V-18	596.431,84	7.250.299,79	191°49'28"	4,59 m
V-18	V-19	596.430,51	7.250.295,14	195°57'42"	4,84 m
V-19	V-20	596.428,90	7.250.290,88	200°42'12"	4,55 m
V-20	V-21	596.426,76	7.250.286,70	207°06'39"	4,70 m
V-21	V-22	596.424,06	7.250.282,71	214°05'09"	4,82 m
V-22	V-23	596.414,48	7.250.270,24	217°31'59"	15,73 m
V-23	V-24	596.408,52	7.250.260,14	210°32'41"	11,73 m
V-24	V-25	596.322,29	7.250.391,13	326°38'36"	156,82 m
V-25	V-26	596.236,83	7.250.520,97	326°38'50"	155,44 m
V-26	P-27	596.245,32	7.250.533,12	34°56'40"	14,82 m
P-27	P-28	596.280,66	7.250.583,52	35°02'16"	61,56 m
P-28	V-1	596.287,92	7.250.593,93	34°53'32"	12,69 m
<b>Área: 18.240,95 m<sup>2</sup></b> <b>1,8241 ha</b> <b>780,36 m</b>					

PLANTA DE SITUAÇÃO:



Prefeitura Municipal de Castro

Secretaria Municipal de Desenvolvimento Urbano  
Superintendência de Geoprocessamento



PRANCHA:

01/02

PROJETO:  
Planta Cadastral de Imóvel Rural

FINALIDADE:  
Retificação da matrícula

PROPRIEDADE:  
Chácara Nossa Senhora de Aparecida

CÓDIGO INCRA:  
706.019.036.161-4

MATRÍCULA:  
9.343

CARTÓRIO:  
Castro-PR CNS: 08.697-5

ÁREA:  
18.240,95 m<sup>2</sup>

BAIRRO:  
Tronco

MUNICÍPIO/ UF:  
Castro/ PR

ESCALA:  
1:2500

DATA:  
16/09/2025

SGR | SISTEMA DE PROJEÇÃO:  
SIRGAS 2000 | UTM

MERIDIANO CENTRAL:  
51° WGr. | Fuso 22

CÁLCULO DE AZIMUTES, DISTÂNCIAS E ÁREA:  
Plano de projeção UTM

PROPRIETÁRIO(S):

RESPONSÁVEL TÉCNICO:

João Francisco Bavo  
CPF: 192.708.289-72

Sueli Romana Bizaia Bavo  
CPF: 924.878.669-34

Guilherme Gandara Martins  
CREA PR 52.178/D  
ART: 1720254458789