



Prefeitura Municipal de Castro

PUBLICADO EM

11 / 01 / 2018 no jornal

Diário Ofc. Est. n.º 1441

LEI COMPLEMENTAR Nº 63/2017

SÚMULA: Atualiza a Lei Complementar nº 35/2011, que institui o Perímetro Urbano do Município de Castro.

A CÂMARA MUNICIPAL DE CASTRO decretou e eu, PREFEITO MUNICIPAL sanciono esta Lei Complementar:

Art. 1º Compõem o Perímetro Urbano de Castro:

- I. a área urbana da Sede do Município de Castro;
- II. a área urbana do Distrito Industrial I (Antônio Fioravante Di Napoli);
- III. a área urbana do Distrito Industrial II (Tatsuo Yamamoto);
- IV. a área urbana da Sede do Distrito de Abapã;
- V. a área urbana da Sede do Distrito de Socavão;
- VI. a área urbana da Sede do Tronco;
- VII. a área urbana de Terra Nova.

Parágrafo único. Todo terreno seccionado, independente de tamanho e já possuidor de características urbanas, deverá seguir o zoneamento que foi seccionado.

Art. 2º Os mapas e memoriais descritivos dos perímetros urbanos instituídos por esta Lei constam nos seguintes anexos, que fazem parte integrante da mesma:

- I. Anexo I - Memorial Descritivo e Quadro de Coordenadas do Perímetro da Sede do Município de Castro;
- II. Anexo II - Mapa do Perímetro da Sede do Município de Castro;
- III. Anexo III - Memorial Descritivo e Quadro de Coordenadas do Perímetro do Distrito Industrial I (Antônio Fioravante Di Napoli);
- IV. Anexo IV - Mapa do Perímetro do Distrito Industrial I (Antônio Fioravante Di Napoli);
- V. Anexo V - Memorial Descritivo e Quadro de Coordenadas do Perímetro do Distrito Industrial II (Tatsuo Yamamoto);



Prefeitura Municipal de Castro

- VI. Anexo VI - Mapa do Perímetro do Distrito Industrial II (Tatsuo Yamamoto);
- VII. Anexo VII - Memorial Descritivo e Quadro de Coordenadas do Perímetro da Sede do Distrito de Abapã;
- VIII. Anexo VIII - Mapa do Perímetro da Sede do Distrito de Abapã;
- IX. Anexo IX - Memorial Descritivo e Quadro de Coordenadas do Perímetro da Sede do Distrito de Socavão;
- X. Anexo X - Mapa do Perímetro da Sede do Distrito de Socavão;
- XI. Anexo XI - Memorial Descritivo e Quadro de Coordenadas do Perímetro da Sede do Tronco;
- XII. Anexo XII - Mapa do Perímetro da Sede do Tronco;
- XIII. Anexo XIII - Matrícula N° 25.153, referente ao Perímetro de Terra Nova;
- XIV. Anexo XIV - Mapa do Perímetro de Terra Nova.

Art. 3º As coordenadas UTM dos memoriais descritivos descritos na presente Lei são dadas em sistema projetivo UTM, Zona 22 Sul, Datum SIRGAS2000.

Art. 4º A presente Lei entrará em vigor 90 (noventa) dias após sua publicação, revogadas as Leis anteriores e demais disposições em contrário.

Art. 3º - Esta Lei entrará em vigor na data de sua publicação.

Prefeitura Municipal de Castro, 20 de dezembro de 2017.


MOACYR ELÍAS FADEL JUNIOR
PREFEITO MUNICIPAL



Prefeitura Municipal de Castro

ANEXO I

MEMORIAL DESCRITIVO E QUADRO DE COORDENADAS DO PERÍMETRO DA SEDE DE CASTRO

Partindo de um ponto denominado 0=PP de coordenada UTM E = 600569 e N = 7261510, localizado ao extremo norte do perímetro urbano, no eixo da Rodovia PR-151, segue pelo Córrego Lavrinha até o ponto 01 de coordenada UTM E = 601537 e N = 7260358, que está localizado na interseção com a Estrada Poço Grande marginal a Ferrovia, onde a poligonal percorreu uma extensão acumulada de 1577m; segue pela mesma Estrada Poço Grande sentido sul até o ponto 02 de coordenada UTM E = 600975 e N = 7259717, onde a poligonal percorreu uma extensão acumulada de 1036m; segue em linha reta e seca até o ponto 03 de coordenada UTM E = 601070 e N = 7259704, onde a poligonal percorreu uma extensão acumulada de 94m; segue em linha reta até o ponto 04 de coordenada UTM E = 600999 e N = 7259536, onde a poligonal percorreu uma extensão acumulada de 183m; segue até o ponto 05 de coordenada UTM E = 601273 e N = 7259475, que está localizado na margem direita do Rio Iapó, onde a poligonal percorreu uma extensão acumulada de 281m; segue pela margem direita do Rio Iapó em direção a montante até o ponto 06 de coordenada UTM E = 602067 e N = 7259559, que está localizado na interseção com o Rio Maracanã, onde a poligonal percorreu uma extensão acumulada de 1285m; segue pelo mesmo Rio Maracanã até o ponto 07 de coordenada UTM E = 602972 e N = 7258876, onde a poligonal percorreu uma extensão acumulada de 1491m; segue em linha reta e seca até o ponto 08 de coordenada UTM E = 603604 e N = 7259323, onde a poligonal percorreu uma extensão acumulada de 774m; segue em linha reta e seca até o ponto 09 de coordenada UTM E = 603796 e N = 7259093, onde a poligonal percorreu uma extensão acumulada de 300m; segue em linha reta e seca até o ponto 10 de coordenada UTM E = 604046 e N = 7259326, que está localizado na interseção com o Rio Portão Vermelho, onde a poligonal percorreu uma extensão acumulada de 342m; segue pelo mesmo Rio Portão Vermelho em direção a montante até o ponto 11 de coordenada E = 605669 e N = 7258264, que está localizado na interseção com o Curso d'Água sem denominação, onde a poligonal percorreu uma extensão acumulada de 2839m; segue pelo mesmo Curso d'Água sem denominação até o ponto 12 de coordenada UTM E = 607038 e N = 7258437, onde a poligonal percorreu uma extensão acumulada de 1436m; segue paralela à Estrada Capão Alto sentido norte obedecendo a uma distância de 200m a aquela até o ponto 13 de coordenada UTM E = 607095 e N = 7261254, onde a poligonal percorreu uma extensão acumulada de 2900m; segue até o ponto 14 de coordenada UTM E = 607548 e N = 7261248, onde a poligonal percorreu uma extensão de 449m; segue paralela à Estrada Capão Alto sentido sul obedecendo a uma distância de 200m a aquela até o ponto 15 de coordenada UTM E = 607504 e N = 7258528, onde a poligonal percorreu uma extensão de 2793m; segue em linha reta e seca até o ponto 16 de coordenada UTM E = 607692 e N = 7258480, que está localizado na interseção com o Curso d'Água sem denominação, onde a poligonal percorreu uma extensão acumulada de 193m; segue em o Curso d'Água sem denominação em direção a montante até o ponto 17 de coordenada UTM E =



Prefeitura Municipal de Castro

607807 e N = 7257355, onde a poligonal percorreu uma extensão de 261m; segue em linha reta e seca até o ponto 18 de coordenada UTM E = 607862 e N = 7257079 onde a poligonal percorreu uma extensão acumulada de 281m; segue paralela à Rodovia PR-340 em direção a oeste obedecendo a uma distância de 200m a aquela até o ponto 19 de coordenada UTM E = 606840 e N = 7257190, onde a poligonal percorreu uma extensão acumulada de 1114m; segue em linha reta e seca até o ponto 20 de coordenada UTM E = 606665 e N = 7257102, que está localizado na interseção com o Rio Portão Vermelho, onde a poligonal percorreu uma extensão acumulada de 196m; segue pelo Rio Portão Vermelho em direção a montante até o ponto 21 de coordenada UTM E = 607173 e N = 7256468, que está localizado na interseção com o Curso d'Água sem denominação, onde a poligonal percorreu uma extensão acumulada de 1406m; segue pelo Curso d'Água sem denominação em direção a montante até o ponto 22 de coordenada UTM E = 606315 e N = 7254197, que está localizado na interseção com o Curso d'Água sem denominação, onde a poligonal percorreu uma extensão acumulada de 2632m; segue pelo Curso d'Água sem denominação em direção a montante até o ponto 23 de coordenada 605676 e N = 7254277, onde a poligonal percorreu uma extensão acumulada de 656m; segue em linha reta e seca até o ponto 24 de coordenada UTM E = 605240 e N = 7253573, que está localizado na interseção com o Curso d'Água sem denominação, onde a poligonal percorreu uma extensão acumulada de 828m; segue pelo Curso d'Água sem denominação em direção a jusante até o ponto 25 de coordenada UTM E = 604474 e N = 7253655 que está localizado na interseção com o Rio Maracanã, onde a poligonal percorreu uma extensão acumulada de 837m; segue pelo Rio Maracanã em direção a jusante até o ponto 26 de coordenada UTM E = 603716 e N = 7254296, que está localizado na interseção com o Arroio Passo da Romana ou Cairo Marins, onde a poligonal percorreu uma extensão acumulada de 1237m; segue pelo Arroio Passo da Romana ou Cairo Marins em direção a montante até o ponto 27 de coordenada UTM E = 603694 e N = 7253785, onde a poligonal percorreu uma extensão acumulada de 559m; segue em linha reta e seca até o ponto 28 de coordenada UTM E = 603554 e N = 7253816, que está localizado na interseção com um Canal de Drenagem, onde a poligonal percorreu uma extensão acumulada de 144m; segue pelo Canal de Drenagem até o ponto 29 de coordenada UTM E = 603290 e N = 7253876, que está localizado na interseção com o Curso d'Água sem denominação, onde a poligonal percorreu uma extensão acumulada de 272m; segue pelo Curso d'Água sem denominação em direção a montante até o ponto 30 de coordenada UTM E = 602532 e N = 7252962, que está localizado na interseção com o Curso d'Água sem denominação, onde a poligonal percorreu uma extensão acumulada de 1243m; segue pelo Curso d'Água sem denominação em direção a montante até o ponto 31 de coordenada UTM E = 602421 e N = 7252967, onde a poligonal percorreu uma extensão acumulada de 111m; segue em linha reta e seca até o ponto 32 de coordenada UTM E = 601777 e N = 7253019, que está localizado na interseção com o Curso d'Água sem denominação, onde a poligonal percorreu uma extensão acumulada de 646m; segue pelo Curso d'Água sem denominação em direção a jusante até o ponto 33 de coordenada UTM E = 601567 e N = 7253097, onde a poligonal percorreu uma extensão acumulada de 230m; segue em linha reta e seca até o ponto 34 e coordenada UTM E = 601137 e N = 7253104, que está localizado na interseção com a Rua Arthur Ehalt, onde a poligonal percorreu uma



Prefeitura Municipal de Castro

extensão acumulada de 430m; segue pela Rua Arthur Ehalt em sentido sul até o ponto 35 de coordenada UTM E = 600593 e N = 7252537, que está localizado na interseção com a Rua Acesso Estrada Terra Nova, onde a poligonal percorreu uma extensão acumulada de 795m; segue pela Rua Acesso Estrada Terra Nova em sentido oeste até o ponto 36 de coordenada UTM E = 599569 e N = 7252869, que está localizado na interseção com a Avenida Dacio Leonel de Quadros, onde a poligonal percorreu uma extensão acumulada de 1114m; segue pela Avenida Dacio Leonel de Quadros em sentido sul até o ponto 37 de coordenada UTM E = 598466 e N = 7252137, onde a poligonal percorreu uma extensão acumulada de 1408m; segue em linha reta e seca até o ponto 38 de coordenada UTM E = 598320 e N = 7252293, onde a poligonal percorreu uma extensão acumulada de 214m; segue em linha reta e seca até o ponto 39 de coordenada UTM E = 598366 e N = 7252853, onde a poligonal percorreu uma extensão acumulada de 562m; segue em linha reta e seca até o ponto 40 de coordenada UTM E = 598671 e N = 725321, onde a poligonal percorreu uma extensão acumulada de 734m; segue em linha reta e seca até o ponto 41 de coordenada UTM E = 598761 e N = 7254160, onde a poligonal percorreu uma extensão acumulada de 645m; segue em linha reta e seca até o ponto 42 de coordenada UTM E = 599237 e N = 7255389, onde a poligonal percorreu uma extensão acumulada de 1318m; segue em linha reta e seca até o ponto 43 de coordenada UTM E = 599136 e N = 7255490, onde a poligonal percorreu uma extensão acumulada de 143m; segue em linha reta e seca até o ponto 44 de coordenada UTM E = 599247 e N = 7255705, onde a poligonal percorreu uma extensão acumulada de 241m; segue em linha reta e seca até o ponto 45 de coordenada UTM E = 599271 e N = 7255688, onde a poligonal percorreu uma extensão acumulada de 30m; segue em linha reta e seca até o ponto 46 de coordenada UTM E = 599352 e N = 7255969, que está localizado na interseção com a Rua Anísio Antunes Neto, onde a poligonal percorreu uma extensão acumulada de 292m; segue pela Rua Anísio Antunes Neto até o ponto 47 de coordenada UTM E = 599508 e N = 7256033, onde a poligonal percorreu uma extensão acumulada de 172m; segue em linha reta e seca até o ponto 48 de coordenada UTM E = 599281 e N = 7257407, onde a poligonal percorreu uma extensão acumulada de 1392m; segue em linha reta e seca até o ponto 49 de coordenada UTM E = 599164 e N = 7257444, que está localizado na interseção com o Curso d'Água sem denominação, onde a poligonal percorreu uma extensão acumulada de 122m; segue pelo Curso d'Água sem denominação em direção a jusante até o ponto 50 de coordenada UTM E = 598447 e N = 7258255, onde a poligonal percorreu uma extensão acumulada de 1115m; segue uma linha paralela à Rodovia PR-340 sentido oeste obedecendo uma distância de 200m a aquela até o ponto 51 de coordenada UTM E = 595673 e N = 7258935, que está localizado na interseção com o Curso d'Água sem denominação, onde a poligonal percorreu uma extensão acumulada de 2977m; segue pelo Curso d'Água sem direção a jusante até o ponto 52 de coordenada UTM E = 595675 e N = 7259883, onde a poligonal percorreu uma extensão acumulada de 1017m; segue uma linha paralela ao Rio Iapó sentido leste obedecendo uma distância de 200m a aquele até o ponto 53 de coordenada UTM E = 598420 e N = 7258645, que está localizado na interseção com o Curso d'Água sem denominação, onde a poligonal percorreu uma extensão acumulada de 3983m; segue em linha reta e seca até o ponto 56 de coordenada UTM E = 599067 e N = 7258937, onde a poligonal percorreu uma extensão acumulada de 38m; segue em linha



Prefeitura Municipal de Castro

reta e seca até o ponto 57 de coordenada UTM E = 599169 e N = 7259660, onde a poligonal percorreu uma extensão acumulada de 731m; segue em linha reta e seca até o ponto 58 de coordenada UTM E = 599553 e N = 7259895, onde a poligonal percorreu uma extensão acumulada de 450m; segue em linha reta e seca até o ponto 59 de coordenada UTM E = 600153 e N = 7261355, onde a poligonal percorreu uma extensão acumulada de 1578m; segue em linha reta e seca até o ponto 60 de coordenada UTM E = 600445 e N = 7261733, onde a poligonal percorreu uma extensão acumulada de 478m; segue em linha reta e seca até o até o 0=PP, onde a poligonal teve início, que está localizado na interseção com o Córrego Lavrinha, onde a poligonal percorreu uma extensão acumulada de 933m, com área 52 688 149m².



Prefeitura Municipal de Castro

QUADRO DE COORDENADAS UTM DOS PONTOS DO PERÍMETRO DA SEDE DO MUNICÍPIO DE CASTRO – PR

PERÍMETRO URBANO DA SEDE DE CASTRO - PR		
PONTO	COORDENADA E (m)	COORDENADA N (m)
00=P	600569	7261510
P01	601537	7260358
P02	600976	7259717
P03	601070	7259704
P04	600999	7259536
P05	601273	7259475
P06	602067	7259559
P07	602972	7258876
P08	603604	7259323
P09	603796	7259093
P10	604046	7259326
P11	605669	7258264
P12	607038	7258437
P13	607095	7261254
P14	607548	7261248
P15	607504	7258528
P16	607692	7258480
P17	607807	7257355
P18	607862	7257079
P19	606840	7257190
P20	606665	7257102
P21	607173	7256468
P22	606315	7254197
P23	605676	7254277
P24	605240	7253573
P25	604474	7253655
P26	603716	7254296
P27	603694	7253785
P28	603554	7253816
P29	603290	7253876
P30	602532	7252962
P31	602421	7252967
P32	601777	7253019
P33	601567	7253097
P34	601137	7253104



Prefeitura Municipal de Castro

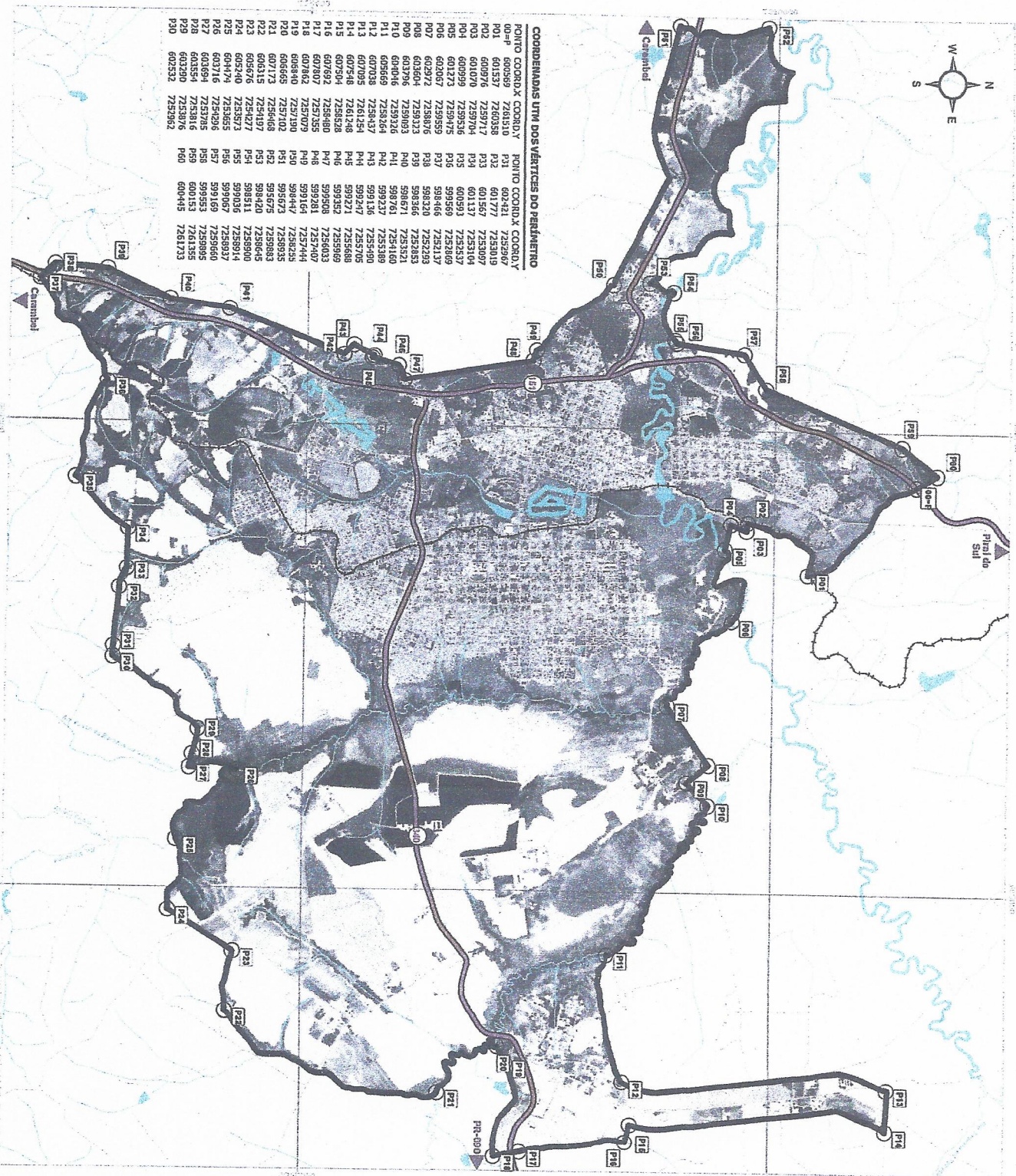
PERÍMETRO URBANO DA SEDE DE CASTRO - PR		
PONTO	COORDENADA E (m)	COORDENADA N (m)
P35	600593	7252537
P36	599569	7252869
P37	598466	7252137
P38	598320	7252293
P39	598366	7252853
P40	598671	7253521
P41	598761	7254160
P42	599237	7255389
P43	599136	7255490
P44	599247	7255705
P45	599271	7255688
P46	599352	7255969
P47	599508	7256033
P48	599281	7257407
P49	599164	7257444
P50	598447	7258255
P51	595673	7258935
P52	595675	7259883
P53	598420	7258645
P54	598511	7258900
P55	599036	7258914
P56	599067	7258937
P57	599169	7259660
P58	599553	7259895
P59	600153	7261355
P60	600445	7261733



Prefeitura Municipal de Castro

ANEXO II

MAPA DO PERÍMETRO URBANO DA SEDE DO MUNICÍPIO DE CASTRO – PR



COORDENADAS UTM DOS VERTICES DO PERIMETRO

PONTO	COORD.X	COORD.Y	MONTO	COORD.X	COORD.Y
00=P	600589	7261310	P31	602421	7252967
P01	601357	7260358	P32	601777	7253019
P02	600976	7259717	P33	601557	7253097
P03	601076	7259704	P34	601137	7253104
P04	601223	7259538	P35	600593	7253232
P05	601223	7259559	P36	599589	7253269
P06	602067	7259559	P37	598320	7252283
P07	602972	7259876	P38	598366	7252853
P08	603964	7259323	P39	598671	7253821
P09	603976	7259093	P40	598761	7254160
P10	604046	7259326	P41	599237	7255389
P11	607038	7258364	P42	599136	7255490
P12	607038	7258437	P43	599247	7255705
P13	607508	7261254	P44	599271	7255689
P14	607508	7261248	P45	599582	7255969
P15	607504	7258528	P46	599508	7256033
P16	607802	7258580	P47	599281	7257407
P17	607802	7257075	P48	599484	7258244
P18	606880	7257190	P49	595673	7258935
P19	606880	7257190	P50	595673	7258935
P20	607173	7256466	P51	598420	7258645
P21	606315	7254197	P52	599036	7258900
P22	605476	7254277	P53	599067	7258937
P23	605440	7253573	P54	599169	7259660
P24	604474	7253655	P55	600153	7261355
P25	603716	7254298	P56	600495	7261733
P26	603894	7253785			
P27	603894	7253785			
P28	603900	7253316			
P29	602332	7252926			

- LEGENDA**
- Pontos de Referência de Perímetro
 - ▭ Perímetro Urbano de Castro
 - Conexões
 - Redeovia Estadual
 - Sistema Vialio Urbano
 - Estradas Rurais
 - Ferrovias
 - Curso d'água
 - Áreas D'água

Fonte: Prefeitura Municipal de Castro, 2015; FUNPAR, 2016.

ESCALA DO MAPA 1:100.000

0 0,5 1 1,5 Km

PROJEÇÃO UTM / SIRGAS2000
 MDC S27W / FUSO 22S
ANEXO IX
MAPA DO PERÍMETRO URBANO DA
SEDE DO MUNICÍPIO DE CASTRO





Prefeitura Municipal de Castro

ANEXO III

MEMORIAL DESCRITIVO E QUADRO DE COORDENADAS DO PERÍMETRO DO DISTRITO INDUSTRIAL I (Antônio Fioravante Di Napoli)

Partindo de um ponto denominado 0=PP de coordenada UTM E = 601367 e N = 7267722, localizado ao extremo norte do perímetro distrital do Distrito Industrial I, segue pelo Curso d'Água sem denominação até o ponto 01 de coordenada UTM E = 602898 e N = 7267211, onde a poligonal percorreu uma extensão acumulada de 1664m; segue em linha reta e seca até o ponto 02 de coordenada UTM E = 603186 e N = 7267132, que está localizado na interseção com o Curso d'Água sem denominação, onde a poligonal percorreu uma extensão acumulada de 299m; segue pelo Curso d'Água sem denominação até o ponto 03 de coordenada UTM E = 603320 e N = 7266819, onde a poligonal percorreu uma extensão acumulada de 347m; segue em linha reta e seca até o ponto 04 de coordenada UTM E = 603405 e N = 7266626, onde a poligonal percorreu uma extensão acumulada de 211m; segue em linha reta e seca até o ponto 05 de coordenada UTM E = 603188 e N = 7265671, onde a poligonal percorreu uma extensão acumulada de 979m; segue em linha reta e seca até o ponto 06 de coordenada UTM E = 602915 e N = 7264963, onde a poligonal percorreu uma extensão acumulada de 759m; segue em linha reta e seca até o ponto 07 de coordenada UTM E = 602486 e N = 7263709, onde a poligonal percorreu uma extensão acumulada de 1325m; segue em linha reta e seca até o ponto 08 de coordenada UTM E = 601902 e N = 7263351, que está localizado na interseção com a Ferrovia, onde a poligonal percorreu uma extensão acumulada de 686m; segue pela Ferrovia em direção a sul até o ponto 09 de coordenada UTM E = 601951 e N = 7263088, que está localizado na interseção com a Estrada Rural sem nome, onde a poligonal percorreu uma extensão acumulada de 292m; segue pela Estrada Rural sem nome até o ponto 10 de coordenada UTM E = 601593 e N = 7263255, que está localizado na interseção com o eixo da Rodovia PR-151, onde a poligonal percorreu uma extensão acumulada de 398m; segue pela eixo da Rodovia PR-151 em direção a sul até o ponto 11 de coordenada UTM E = 601429 e N = 7263088, onde a poligonal percorreu uma extensão acumulada de 234m; segue em linha reta e seca até o ponto 12 de coordenada UTM E = 601002 e N = 7263296, onde a poligonal percorreu uma extensão acumulada de 476m; segue em linha reta e seca até o ponto 13 de coordenada UTM E = 600812 e N = 7263584, onde a poligonal percorreu uma extensão acumulada de 345m; segue em linha reta e seca até o ponto 14 de coordenada UTM E = 600927 e N = 7263945, localizado na interseção com a Estrada Rural sem nome, onde a poligonal percorreu uma extensão acumulada de 379m; segue pela Estrada Rural sem nome até o ponto 15 de coordenada UTM E = 601224 e N = 7264215, localizado na interseção com o Curso d'Água sem denominação, onde a poligonal percorreu uma extensão acumulada de 440m; segue pelo Curso d'Água sem denominação até o ponto 16 de coordenada UTM E = 601688 e N = 7265258, que está localizado na interseção com a Estrada do Caxambú, onde a poligonal percorreu uma extensão acumulada de 1162m; segue pela Estrada do Caxambú até o ponto 17 de coordenada UTM E = 601064 e N = 7266397, que está localizado na



Prefeitura Municipal de Castro

interseção com o Curso d'Água sem denominação, onde a poligonal percorreu uma extensão acumulada de 1340m; segue pelo Curso d'Água sem denominação em direção a jusante até o ponto 18 de coordenada UTM E = 601393 e N = 7267140, que está localizado na interseção com o Curso d'Água sem denominação, onde a poligonal percorreu uma extensão acumulada de 816m; segue pelo Curso d'Água sem denominação em direção a jusante até o 00=P, onde a poligonal teve início, que está localizado na interseção com o Corpo d'Água sem denominação, onde a poligonal percorreu uma extensão acumulada de 621m com uma área de 6 955 260m².

QUADRO DE COORDENADAS UTM DOS PONTOS DO PERÍMETRO DO DISTRITO INDUSTRIAL I (ANTÔNIO FIORAVANTE DI NAPOLI)

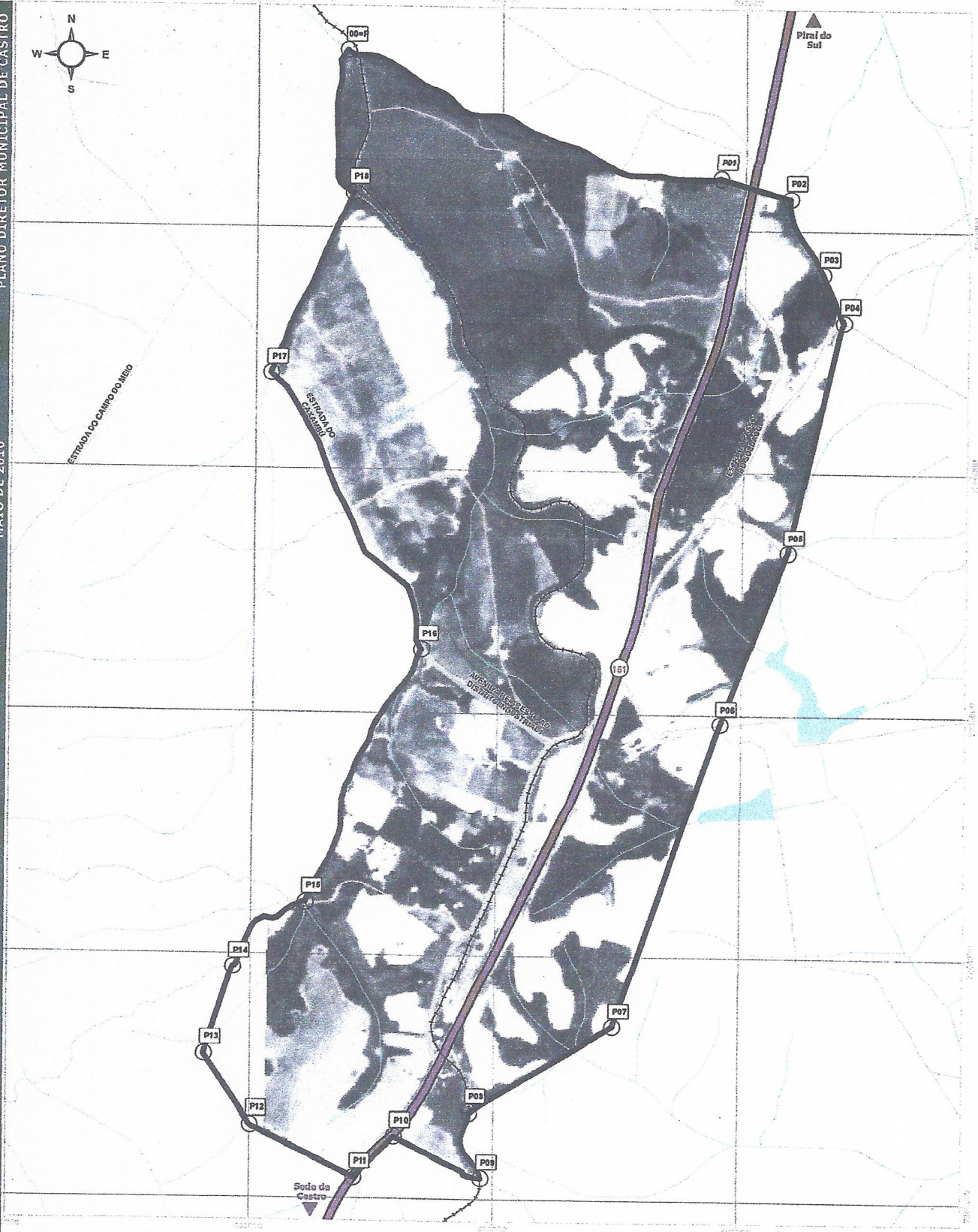
PERÍMETRO URBANO DO DISTRITO INDUSTRIAL I (ANTÔNIO FIORAVANTE DI NAPOLI)		
PONTO	COORDENADA E (m)	COORDENADA N (m)
00=P	601367	7267722
P01	602898	7267211
P02	603186	7267132
P03	603320	7266819
P04	603405	7266626
P05	603188	7265671
P06	602915	7264963
P07	602486	7263709
P08	601902	7263351
P09	601951	7263088
P10	601593	7263255
P11	601429	7263088
P12	601002	7263296
P13	600812	7263584
P14	600927	7263945
P15	601224	7264215
P16	601688	7265258
P17	601064	7266397
P18	601393	7267140



Prefeitura Municipal de Castro

ANEXO IV

MAPA DO PERÍMETRO DO DISTRITO INDUSTRIAL I



COORDENADAS UTM DOS VÉRTICES DO PERÍMETRO DO DISTRITO INDUSTRIAL I - ANTÔNIO FIORAVANTI DI NAPOLI

PONTO	COORD.X	COORD.Y	PONTO	COORD.X	COORD.Y
00=P	601367	7267722	P10	601593	7263255
P01	602898	7267211	P11	601429	7263088
P02	603186	7267132	P12	601002	7263296
P03	603320	7266819	P13	600812	7263584
P04	603405	7266626	P14	600927	7263945
P05	603188	7265671	P15	601224	7264215
P06	602915	7264963	P16	601688	7265258
P07	602486	7263709	P17	601064	7266397
P08	601902	7263351	P18	601393	7267140
P09	601951	7263088			

- Pontos de Referência de Perímetro
- Perímetro Urbano do Distrito Industrial I - Antônio Fioravanti Di Napoli

CONVENÇÕES

- Rodovia Estadual
- Sistema Viário Urbano
- Estradas Rurais
- Ferrovia
- Curso d'água
- Massa D'água

ESCALA DO MAPA 1:15.000

PROJEÇÃO UTM / SIRGAS2000
NCS11W / FUSO 22E

MAPA DO PERÍMETRO DO DISTRITO INDUSTRIAL I - ANTÔNIO FIORAVANTI DI NAPOLI



Fonte: Prefeitura Municipal de Castro, 2015; ITCG, 2015; Funpar, 2016.



Prefeitura Municipal de Castro

ANEXO V

MEMORIAL DESCRITIVO E QUADRO DE COORDENADAS DO PERÍMETRO DO DISTRITO INDUSTRIAL II (TATSUO YAMAMOTO)

Partindo de um ponto denominado 0=PP de coordenada UTM E = 613490 e N = 7261864, localizado ao extremo norte do perímetro distrital do Distrito Industrial II, segue pelo Rio Taquara ou Tabuão até o ponto 01 de coordenada UTM E = 615246 e N = 7260547, que está localizado na interseção com o Ribeirão Lajeado, onde a poligonal percorreu uma extensão acumulada de 2 466m; segue pelo Ribeirão Lajeado em direção a montante até o ponto 02 de coordenada UTM E = 617783 e N = 7256322, que está localizado na interseção com a Ferrovia, onde a poligonal percorreu uma extensão acumulada de 6 009m; segue pela Ferrovia até o ponto 03 de coordenada UTM E = 614663 e N = 7254205, onde a poligonal percorreu uma extensão de 4 054m; segue em linha reta e seca até o ponto 04 de coordenada UTM E = 614074 e N = 7256082, que está localizado na interseção com o Rio da Onça ou Cortado, onde a poligonal percorreu uma extensão de 1 967m; segue em linha reta e seca até o ponto 05 de coordenada UTM E = 614088 e N = 7257210, que está localizado na interseção com o Ribeirão Lagoa da Onça, onde a poligonal percorreu uma extensão de 1 128m; segue pelo Ribeirão Lagoa da Onça até o ponto 06 de coordenada UTM E = 612891 e N = 7258353, onde a poligonal percorreu uma extensão de 1682m; segue em linha reta e seca até o ponto 07 de coordenada UTM E = 612957 e N = 7260221, que está localizado na interseção com a Estrada Rural sem nome, onde a poligonal percorreu uma extensão de 1 869m; segue pela Estrada Rural sem nome em direção a oeste até o ponto 08 de coordenada UTM E = 612685 e N = 7260505, que está localizado na interseção com a Estrada Rural sem nome, onde a poligonal percorreu uma extensão de 398m; segue pela Estrada Rural sem nome em direção a norte até o ponto 09 de coordenada UTM E = 613437 e N = 7261778, onde a poligonal percorreu uma extensão de 1 601m; segue em linha reta e seca até o 00=P, onde a poligonal teve início, que está localizado na interseção com o Rio Taquara ou Tabuão, onde a poligonal percorreu uma extensão de 101m, com área de 1.640.255m².



Prefeitura Municipal de Castro

QUADRO DE COORDENADAS UTM DOS PONTOS DO PERÍMETRO URBANO DA SEDE DO DISTRITO INDUSTRIAL II (TATSUO YAMAMOTO)

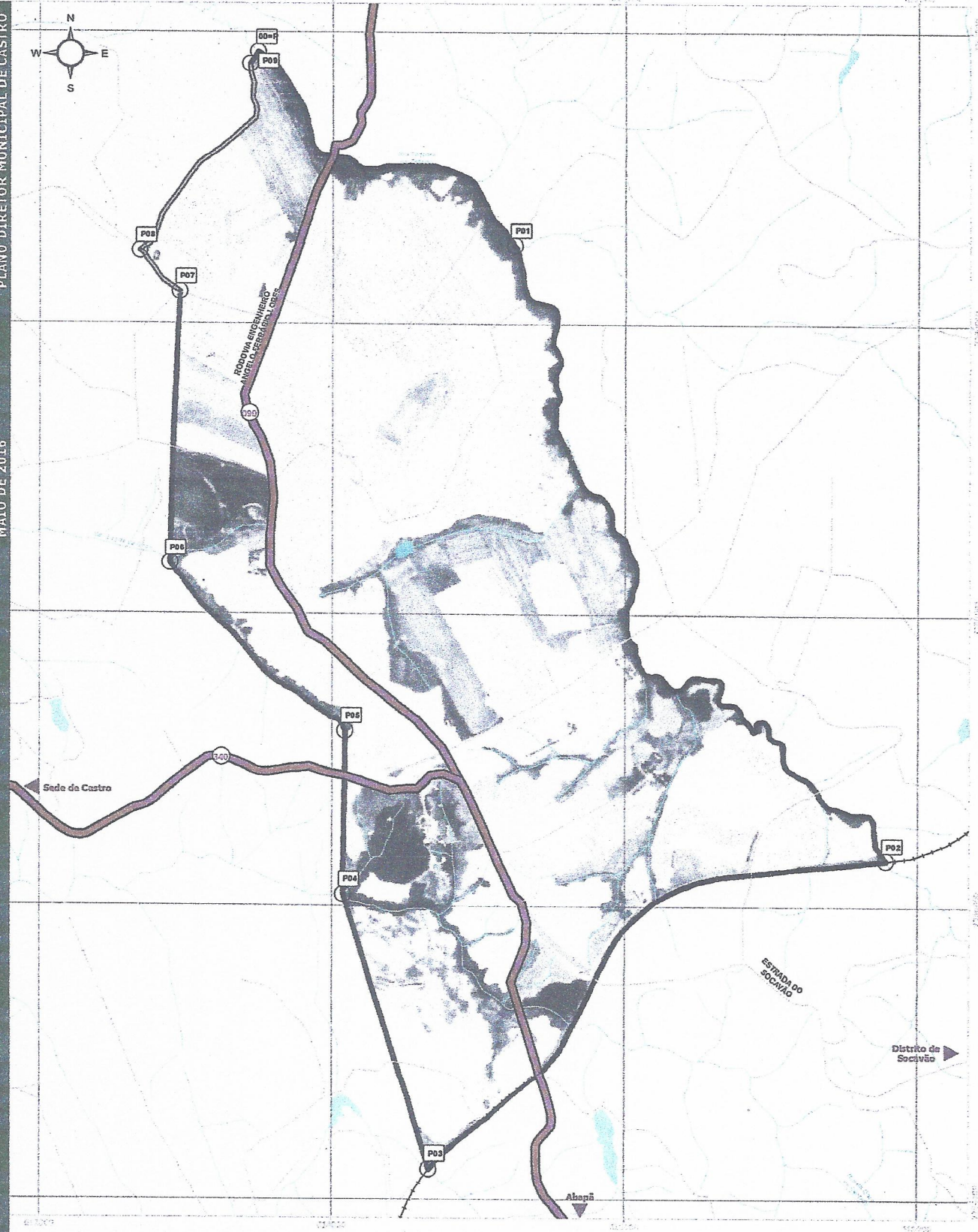
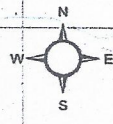
PERÍMETRO DISTRITAL DO DISTRITO INDUSTRIAL II (TATSUO YAMAMOTO)		
PONTO	COORDENADA E (m)	COORDENADA N (m)
00=P	613490	7261864
P01	615246	7260547
P02	617783	7256322
P03	614663	7254205
P04	614074	7256082
P05	614088	7257210
P06	612891	7258353
P07	612957	7260221
P08	612685	7260505
P09	613437	7261778



Prefeitura Municipal de Castro

ANEXO VI

MAPA DO PERÍMETRO DO DISTRITO INDUSTRIAL II



- LEGENDA**
- Pontos de Referência de Perímetro
 - Perímetro Urbano do Distrito Industrial II - Tatsuo Yamamoto

COORDENADAS UTM DOS VÉRTICES DO PERÍMETRO DO DISTRITO INDUSTRIAL II - TATSUO YAMAMOTO

PONTO	COORD. X	COORD. Y
00=P	613490	7261864
P01	615246	7260547
P02	617783	7256322
P03	614663	7254205
P04	614074	7256082
P05	614908	7257210
P06	612691	7256353
P07	612957	7260221
P08	612685	7260505
P09	613437	7261778

- CONVENÇÕES**
- Rodovia Estadual
 - Vias Urbanas
 - Estradas Rurais
 - Ferrovia
 - Curso d'água
 - Massa D'água

ESCALA DO MAPA 1:25.000

PROJEÇÃO UTM / SIRGAS2000
MC 51°W / FUSO 22S

MAPA DO PERÍMETRO DO DISTRITO INDUSTRIAL II - TATSUO YAMAMOTO

ANEXO VI



Fonte: Prefeitura Municipal de Castro, 2015; ITCG, 2015; Funpar, 2016.



Prefeitura Municipal de Castro

ANEXO VII MEMORIAL DESCRITIVO E QUADRO DE COORDENADAS DO PERÍMETRO DO DISTRITO DA SEDE DE ABAPÃ

Partindo de um ponto denominado 0=PP de coordenada UTM E = 617684 e N = 7241641, localizado ao extremo norte do perímetro distrital de Abapã, segue em linha reta e seca até o ponto 01 de coordenada UTM E = 617771 e N = 7241646, que está localizada na Estrada Rural sem nome, onde a poligonal percorreu uma extensão acumulada de 88m; segue pela Estrada Rural sem nome até o ponto 02 de coordenada UTM E = 617938 e N = 7241539, onde a poligonal percorreu uma extensão acumulada de 224m; segue em linha reta e seca até o ponto 03 de coordenada UTM E = 617961 e N = 7241505, que está localizado na interseção com a Estrada do Butiá, onde a poligonal percorreu uma extensão acumulada de 41m; segue pela Estrada do Butiá até o ponto 04 de coordenada UTM E = 618106 e N = 7241376, que está localizado na interseção com o Curso d'Água sem denominação, onde a poligonal percorreu uma extensão acumulada de 196m; segue pelo Curso d'Água sem denominação até o ponto 05 de coordenada UTM E = 618280 e N = 7241557, onde a poligonal percorreu uma extensão acumulada de 252m; segue em linha reta e seca até o ponto 06 de coordenada UTM E = 618396 e N = 7241573, que está localizado na interseção com o Arroio Abapã, onde a poligonal percorreu uma extensão acumulada de 117m; segue pelo Arroio Abapã em direção a jusante até o ponto 07 de coordenada UTM E = 618733 e N = 7241552, onde a poligonal percorreu uma extensão acumulada de 430m; segue em linha reta e seca até o ponto 08 de coordenada UTM E = 618844 e N = 7241499, onde a poligonal percorreu uma extensão acumulada de 123m; segue em linha reta e seca até o ponto 09 de coordenada UTM E = 618899 e N = 7241492, onde a poligonal percorreu uma extensão acumulada de 56m; segue em linha reta e seca até o ponto 10 de coordenada UTM E = 618904 e N = 7241368, onde a poligonal percorreu uma extensão acumulada de 125m; segue em linha reta e seca até o ponto 11 de coordenada UTM E = 618811 e N = 7241343, onde a poligonal percorreu uma extensão acumulada de 96m; segue em linha reta e seca até o ponto 12 de coordenada UTM E = 618710 e N = 7241209, onde a poligonal percorreu uma extensão acumulada de 168m; segue em linha reta e seca até o ponto 13 de coordenada UTM E = 618816 e N = 7241009, onde a poligonal percorreu uma extensão acumulada de 226m; segue em linha reta e seca até o ponto 14 de coordenada UTM E = 618961 e N = 7241106, que está localizado na interseção com o Curso d'Água sem denominação, onde a poligonal percorreu uma extensão acumulada de 174m; segue pelo Curso d'Água sem denominação até o ponto 15 de coordenada UTM E = 619078 e N = 7241105, onde a poligonal percorreu uma extensão acumulada de 133m; segue em linha reta e seca até o ponto 16 de coordenada UTM E = 619213 e N = 7240998, onde a poligonal percorreu uma extensão acumulada de 172m; segue em linha reta e seca até o ponto 17 de coordenada UTM E = 618894 e N = 7240596, que está localizado na interseção com a Rodovia PR-090, onde a poligonal percorreu uma extensão acumulada de 514m; segue em linha reta e seca até o ponto 18 de coordenada UTM E = 618816 e N = 7240426, onde a



Prefeitura Municipal de Castro

poligonal percorreu uma extensão acumulada de 187m; segue em linha reta e seca até o ponto 19 de coordenada UTM E = 618685 e N = 7240486, onde a poligonal percorreu uma extensão acumulada de 144m; segue em linha reta e seca até o ponto 20 de coordenada UTM E = 618664 e N = 7240440, onde a poligonal percorreu uma extensão acumulada de 51m; segue em linha reta e seca até o ponto 21 de coordenada UTM E = 618555 e N = 7240489, onde a poligonal percorreu uma extensão acumulada de 523m; segue em linha reta e seca até o ponto 22 de coordenada UTM E = 618576 e N = 7240536, onde a poligonal percorreu uma extensão acumulada de 51m; segue em linha reta e seca até o ponto 23 de coordenada UTM E = 618418 e N = 7240608, que está localizado na interseção com Estrada Rural sem denominação, onde a poligonal percorreu uma extensão acumulada de 174m; segue pela Estrada Rural sem denominação até o ponto 24 de coordenada UTM E = 618437 e N = 7240792, onde a poligonal percorreu uma extensão acumulada de 191m; segue em linha reta e seca até o ponto 25 de coordenada UTM E = 617988 e N = 7241065, que está localizado na interseção com o Curso d'Água sem denominação, onde a poligonal percorreu uma extensão acumulada de 523m; segue pelo Curso d'Água sem denominação até o ponto 26 de coordenada UTM E = 618001 e N = 7241274, onde a poligonal percorreu uma extensão acumulada de 235m; segue em linha reta e seca até o ponto 27 de coordenada UTM E = 617902 e N = 7241352, onde a poligonal percorreu uma extensão acumulada de 126m; segue em linha reta e seca até o ponto 28 de coordenada UTM E = 617967 e N = 7241435, onde a poligonal percorreu uma extensão acumulada de 106m; segue paralela à Estrada do Butiá sentido oeste obedecendo a uma distância de 50m a aquela até o ponto 29 de coordenada UTM E = 617646 e N = 7241416, onde a poligonal percorreu uma extensão acumulada de 349m; segue em linha reta e seca até o ponto 30 de coordenada UTM E = 617626 e N = 7241470, que está localizado na interseção com Estrada Rural sem nome, onde a poligonal percorreu uma extensão acumulada de 57m; segue pela Estrada Rural sem nome até o ponto 31 de coordenada UTM E = 617705 e N = 7241560, onde a poligonal percorreu uma extensão acumulada de 121m; segue em linha reta e seca até o 00=P, onde a poligonal teve início, onde a poligonal percorreu uma extensão acumulada de 87m com área de 855 469m².



Prefeitura Municipal de Castro

QUADRO DE COORDENADAS UTM DOS PONTOS DO PERÍMETRO DO DISTRITO DA SEDE DE ABAPÃ

PERÍMETRO URBANO DE ABAPÃ, CASTRO - PR		
PONTO	COORDENADA E (m)	COORDENADA N (m)
00=P	617684	7241641
P01	617771	7241646
P02	617938	7241539
P03	617961	7241505
P04	618106	7241376
P05	618280	7241557
P06	618396	7241573
P07	618733	7241552
P08	618844	7241499
P09	618899	7241492
P10	618904	7241368
P11	618811	7241343
P12	618710	7241209
P13	618816	7241009
P14	618961	7241106
P15	619078	7241105
P16	619213	7240998
P17	618894	7240596
P18	618816	7240426
P19	618685	7240486
P20	618664	7240440
P21	618555	7240489
P22	618576	7240536
P23	618418	7240608
P24	618437	7240792
P25	617988	7241065
P26	618001	7241274
P27	617902	7241352
P28	617967	7241435
P29	617646	7241416
P30	617626	7241470
P31	617705	7241560



Prefeitura Municipal de Castro

ANEXO VIII

MAPA DO PERÍMETRO DO DISTRITO DA SEDE DE ABAPÃ



Prefeitura Municipal de Castro

ANEXO IX

MEMORIAL DESCRITIVO E QUADRO DE COORDENADAS PERÍMETRO DA SEDE DO DISTRITO DE SOCAVÃO

Partindo de um ponto denominado 0=PP de coordenada UTM E = 630900 e N = 7260099, localizado ao extremo norte do perímetro distrital de Socavão, segue pelo Curso d'Água sem denominação até o ponto 01 de coordenada UTM E = 632059 e N = 7259629, onde a poligonal percorreu uma extensão acumulada de 1337m; segue em linha reta e seca até o ponto 02 de coordenada UTM E = 632092 e N = 7259606, onde a poligonal percorreu uma extensão acumulada de 40m; segue em linha reta e seca até o ponto 03 de coordenada UTM E = 632259 e N = 7259731, onde a poligonal percorreu uma extensão acumulada de 208m; segue em linha reta e seca até o ponto 04 de coordenada UTM E = 632353 e N = 7259605, onde a poligonal percorreu uma extensão acumulada de 157m; segue em linha reta e seca até o ponto 05 de coordenada UTM E = 631994 e N = 7259337, que está localizado na interseção com a Rua sem nome, onde a poligonal percorreu uma extensão acumulada de 447m; segue paralelo à Avenida Theofilo de Castro sentido oeste obedecendo a uma distância de 100m a aquela até o ponto 06 de coordenada UTM E = 631511 e N = 7259315, onde a poligonal percorreu uma extensão acumulada de 493m; segue paralelo à Rua Jacinto Antunes Sampaio sentido sul obedecendo a uma distância de 75m a aquela até o ponto 07 de coordenada UTM E = 631577 e N = 7259114, onde a poligonal percorreu uma extensão acumulada de 220m; segue em linha reta e seca até o ponto 08 de coordenada UTM E = 631429 e N = 7259139, onde a poligonal percorreu uma extensão acumulada de 150m; segue paralelo à Rua Jacinto Antunes Sampaio sentido noroeste obedecendo a uma distância de 75m a aquela até o ponto 09 de coordenada UTM E = 631281 e N = 7259295, onde a poligonal percorreu uma extensão acumulada de 229m; segue em linha reta e seca até o ponto 10 de coordenada UTM E = 631203 e N = 7259304, que está localizado na interseção com a Estrada Rural particular sem nome, onde a poligonal percorreu uma extensão acumulada de 78m; segue pela Estrada Rural particular sem nome em direção ao sul até o ponto 11 de coordenada UTM E = 631199 e N = 7259233, onde a poligonal percorreu uma extensão de 77m; segue em linha reta e seca até o ponto 12 de coordenada UTM E = 630978 e N = 7259278, onde a poligonal percorreu uma extensão de 226m; segue em linha reta e seca até o ponto 13 de coordenada UTM E = 630831 e N = 7258928, que está localizado na interseção com o Curso d'Água sem denominação, onde a poligonal percorreu uma extensão de 380m; segue pelo Curso d'Água sem denominação em direção a montante até o ponto 14 de coordenada UTM E = 630652 e N = 7259139, onde a poligonal percorreu uma extensão acumulada de 299m; segue em linha reta e seca até o ponto 15 de coordenada UTM E = 630832 e N = 7259352, onde a poligonal percorreu uma extensão acumulada de 279m; segue em linha reta e seca até o ponto 16 de coordenada UTM E = 630804 e N = 7259516, que está localizado no vértice sudeste do terreno do cemitério do Socavão, onde a poligonal percorreu uma extensão acumulada de 166m; segue em linha reta e seca até o ponto 17 de coordenada UTM E = 630736 e N = 7259578, que está localizado no vértice sudoeste do terreno do cemitério



Prefeitura Municipal de Castro

do Socavão, onde a poligonal percorreu uma extensão acumulada de 93m; segue em linha reta e seca até o ponto 18 de coordenada UTM E = 630614 e N = 7259628, onde a poligonal percorreu uma extensão acumulada de 132m; segue em linha reta e seca até o ponto 19 de coordenada UTM E = 630715 e N = 7259679, que está localizado na interseção com a Estrada do Socavão, onde a poligonal percorreu uma extensão acumulada de 113m; segue em linha reta e seca até o 00=P, onde a poligonal teve início, que está localizado na interseção com o Corpo d'Água sem denominação, onde a poligonal percorreu uma extensão acumulada de 463m com área de 881 433m².

QUADRO DE COORDENADAS UTM DOS PONTOS DO PERÍMETRO DA SEDE DO DISTRITO DE SOCAVÃO

PERÍMETRO URBANO DE SOCAVÃO, CASTRO - PR		
PONTO	COORDENADA E (m)	COORDENADA N (m)
00=P	630900	7260099
P01	632059	7259629
P02	632092	7259606
P03	632259	7259731
P04	632353	7259605
P05	631994	7259337
P06	631511	7259315
P07	631577	7259114
P08	631429	7259139
P09	631281	7259295
P10	631203	7259304
P11	631199	7259233
P12	630978	7259278
P13	630831	7258928
P14	630652	7259139
P15	630832	7259352
P16	630804	7259516
P17	630736	7259578
P18	630614	7259628
P19	630715	7259679



Prefeitura Municipal de Castro

ANEXO X

MAPA DO PERÍMETRO DA SEDE DO DISTRITO DE SOCAVÃO



Prefeitura Municipal de Castro

ANEXO XI

MEMORIAL DESCRITIVO E QUADRO DE COORDENADAS DO PERÍMETRO DA SEDE DO TRONCO

Partindo de um ponto denominado 0=PP de coordenada UTM E = 596531 e N = 7250384, localizado ao extremo norte do perímetro urbano de Tronco, segue em linha reta e seca até o ponto 01 de coordenada UTM E = 596656 e N = 7250332, onde a poligonal percorreu uma extensão acumulada de 136m; segue em linha reta e seca até o ponto 02 de coordenada UTM E = 596951 e N = 7250369, onde a poligonal percorreu uma extensão acumulada de 297m; segue em linha reta e seca até o ponto 03 de coordenada UTM E = 597096 e N = 7250344, onde a poligonal percorreu uma extensão de 147m; segue em linha reta e seca até o ponto 04 de coordenada UTM E = 597310 e N = 7250126, onde a poligonal percorreu uma extensão acumulada de 305m; segue em linha reta e seca até o ponto 05 de coordenada UTM E = 597392 e N = 7250003, onde a poligonal percorreu uma extensão acumulada de 149m; segue em linha reta e seca até o ponto 06 de coordenada UTM E = 597452 e N = 7249605, que está localizado na interseção com o eixo da Rodovia PR-151, onde a poligonal percorreu uma extensão de 402m; segue em linha reta e seca até o ponto 07 de coordenada UTM E = 597607 e N = 7249583, que está localizado na interseção com a Ferrovia, onde a poligonal percorreu uma extensão de 157m; segue pela Ferrovia em direção a norte até o ponto 08 de coordenada UTM E = 597675 e N = 7249672, onde a poligonal percorreu uma extensão acumulada de 112m; segue em linha reta e seca até o ponto 09 de coordenada UTM E = 597793 e N = 7249618, onde a poligonal percorreu uma extensão acumulada de 129m; segue em linha reta e seca até o ponto 10 de coordenada UTM E = 597651 e N = 7249368, que está localizado na interseção com a Rua sem nome, onde a poligonal percorreu uma extensão acumulada de 287m; segue pela Rua sem nome em direção a oeste até o ponto 11 de coordenada UTM E = 597651 e N = 7249368, que está localizado na interseção com a Rua sem nome, onde a poligonal percorreu uma extensão acumulada de 82m; segue pela Rua sem nome em direção a sudoeste até o ponto 12 de coordenada UTM E = 597404m e N = 7249231, onde a poligonal percorreu uma extensão acumulada de 252m; segue em linha reta e seca até o ponto 13 de coordenada UTM E = 597430 e N = 7249195, onde a poligonal percorreu uma extensão acumulada de 44m; segue em linha reta e seca até o ponto 14 de coordenada UTM E = 597384 e N = 7249163, onde a poligonal percorreu uma extensão acumulada de 56m; segue em linha reta e seca até o ponto 15 de coordenada UTM E = 597541 e N = 7248955, onde a poligonal percorreu uma extensão acumulada de 260m; segue em linha reta até o ponto 16 de coordenada UTM E = 597464 e N = 7248884, onde a poligonal percorreu uma extensão acumulada de 105m; segue em linha reta até o ponto 17 de coordenada UTM E = 597242 e N = 7249157, que está localizado na interseção com a Rua sem nome, onde a poligonal percorreu uma extensão acumulada de 352m; segue pela Rua sem nome até o ponto 18 de coordenada UTM E = 597120 e N = 7248970, que está localizado no limite municipal de Castro, onde a poligonal percorreu uma extensão acumulada de 226m; segue pelo limite municipal de Castro em direção a noroeste até o ponto 19 de



Prefeitura Municipal de Castro

coordenada UTM E = 597039 e N = 7249015, que está localizado na interseção com o eixo da Rodovia PR-151, onde a poligonal percorreu uma extensão acumulada de 93m; segue pelo eixo da Rodovia PR-151 até o ponto 20 de coordenada UTM E = 597090 e N = 7249183, onde a poligonal percorreu uma extensão acumulada de 176m; segue em linha reta e seca até o ponto 21 de coordenada UTM E = 596925 e N = 7249489, onde a poligonal percorreu uma extensão acumulada de 347m; segue em linha reta e seca até o ponto 22 de coordenada UTM E = 597088 e N = 7249559, onde a poligonal percorreu uma extensão acumulada de 177m; segue em linha reta e seca até o ponto 23 de coordenada UTM E = 597025 e N = 7249693, que está localizado na interseção com a Rua sem nome, onde a poligonal percorreu uma extensão acumulada de 148m; segue pela Rua sem nome até o ponto 24 de coordenada UTM E = 596803 e N = 7249676, onde a poligonal percorreu uma extensão acumulada de 233m; segue em linha reta e seca até o ponto 25 de coordenada UTM E = 596778 e N = 7249689, que está localizado na interseção com o Curso d'água sem denominação, onde a poligonal percorreu uma extensão acumulada de 28m; segue pelo Curso d'água sem denominação em direção a montante até o ponto 26 de coordenada UTM E = 596803 e N = 7249918, onde a poligonal percorreu uma extensão acumulada de 232m; segue em linha reta e seca até o ponto 27 de coordenada UTM E = 596676 e N = 7249956, onde a poligonal percorreu uma extensão acumulada de 133m; segue em linha reta e seca até o ponto 28 de coordenada UTM E = 596630 e N = 7249895, onde a poligonal percorreu uma extensão acumulada de 76m; segue em linha reta e seca até o ponto 29 de coordenada UTM E = 596516 e N = 7249573, que está localizado no limite municipal de Castro, onde a poligonal percorreu uma extensão acumulada de 342m; segue pelo limite municipal de Castro até o ponto 30 de coordenada UTM E = 596361 e N = 7249635, onde a poligonal percorreu uma extensão acumulada de 167m; segue em linha reta e seca até o ponto 31 de coordenada UTM E = 596400 e N = 7249635, onde a poligonal percorreu uma extensão acumulada de 162m; segue em linha reta e seca até o ponto 32 de coordenada UTM E = 596363 e N = 7249805, onde a poligonal percorreu uma extensão acumulada de 39m; segue em linha reta e seca até o ponto 33 de coordenada UTM E = 596392 e N = 7249904, onde a poligonal percorreu uma extensão acumulada de 103m; segue em linha reta e seca até o ponto 34 de coordenada UTM E = 596333 e N = 7249918, onde a poligonal percorreu uma extensão acumulada de 61m; segue em linha reta e seca até o ponto 35 de coordenada UTM E = 596328 e N = 7249935, onde a poligonal percorreu uma extensão acumulada de 18m; segue em linha reta e seca até o ponto 36 de coordenada UTM E = 596253 e N = 7249929, onde a poligonal percorreu uma extensão acumulada de 76m; segue em linha reta e seca até o ponto 37 de coordenada UTM E = 596252 e N = 7249952, onde a poligonal percorreu uma extensão acumulada de 23m; segue em linha reta e seca até o ponto 38 de coordenada UTM E = 596271 e N = 7250080, onde a poligonal percorreu uma extensão acumulada de 129m; segue em linha reta e seca até o ponto 39 de coordenada UTM E = 596238 e N = 7250090, onde a poligonal percorreu uma extensão acumulada de 35m; segue em linha reta e seca até o ponto 40 de coordenada UTM E = 596266 e N = 7250158, onde a poligonal percorreu uma extensão acumulada de 73m; segue em linha reta e seca até o ponto 41 de coordenada UTM E = 596284 e N = 7250156, onde a poligonal percorreu uma extensão acumulada de 17m; segue em linha reta e seca até o ponto 42 de coordenada UTM E =



Prefeitura Municipal de Castro

596291 e N = 7250176, que está localizado na interseção com a Rua sem nome, onde a poligonal percorreu uma extensão acumulada de 21m; segue pela Rua sem nome até o ponto 43 de coordenada UTM E = 596346 e N = 7250142, que está localizado na interseção com a Rua sem nome, onde a poligonal percorreu uma extensão acumulada de 65m; segue pela Rua sem nome até o ponto 44 de coordenada UTM E = 596361 e N = 7250151, onde a poligonal percorreu uma extensão acumulada de 18m; segue em linha reta e seca até o ponto 45 de coordenada UTM E = 596332 e N = 7250198, onde a poligonal percorreu uma extensão acumulada de 55m; segue em linha reta e seca até o ponto 46 de coordenada UTM E = 596410 e N = 7250242, que está localizado na interseção com a Rua José Muniz Bueno, onde a poligonal percorreu uma extensão acumulada de 89m; segue pela Rua José Muniz Bueno em direção a norte até o ponto 47 de coordenada UTM E = 596433 e N = 7250339, onde a poligonal percorreu uma extensão acumulada de 106m; segue em linha reta e seca até o 00=P, onde a poligonal teve início, onde a poligonal percorreu uma extensão acumulada de 107m com área de 973 550m².



Prefeitura Municipal de Castro

QUADRO DE COORDENADAS UTM DOS PONTOS DO PERÍMETRO DA SEDE DO TRONCO

PERÍMETRO URBANO DE TRONCO, CASTRO - PR		
PONTO	COORDENADA E (m)	COORDENADA N (m)
00=P	596531	7250384
P01	596656	7250332
P02	596951	7250369
P03	597096	7250344
P04	597310	7250126
P05	597392	7250003
P06	597452	7249605
P07	597607	7249583
P08	597675	7249672
P09	597793	7249618
P10	597651	7249368
P11	597581	7249410
P12	597404	7249231
P13	597430	7249195
P14	597384	7249163
P15	597541	7248955
P16	597464	7248884
P17	597242	7249157
P18	597120	7248970
P19	597039	7249015
P20	597090	7249183
P21	596925	7249489
P22	597088	7249559
P23	597025	7249693
P24	596803	7249676
P25	596778	7249689
P26	596803	7249918
P27	596676	7249956
P28	596630	7249895
P29	596516	7249573
P30	596361	7249635
P31	596400	7249793
P32	596363	7249805
P33	596392	7249904
P34	596333	7249918
P35	596328	7249935



Prefeitura Municipal de Castro

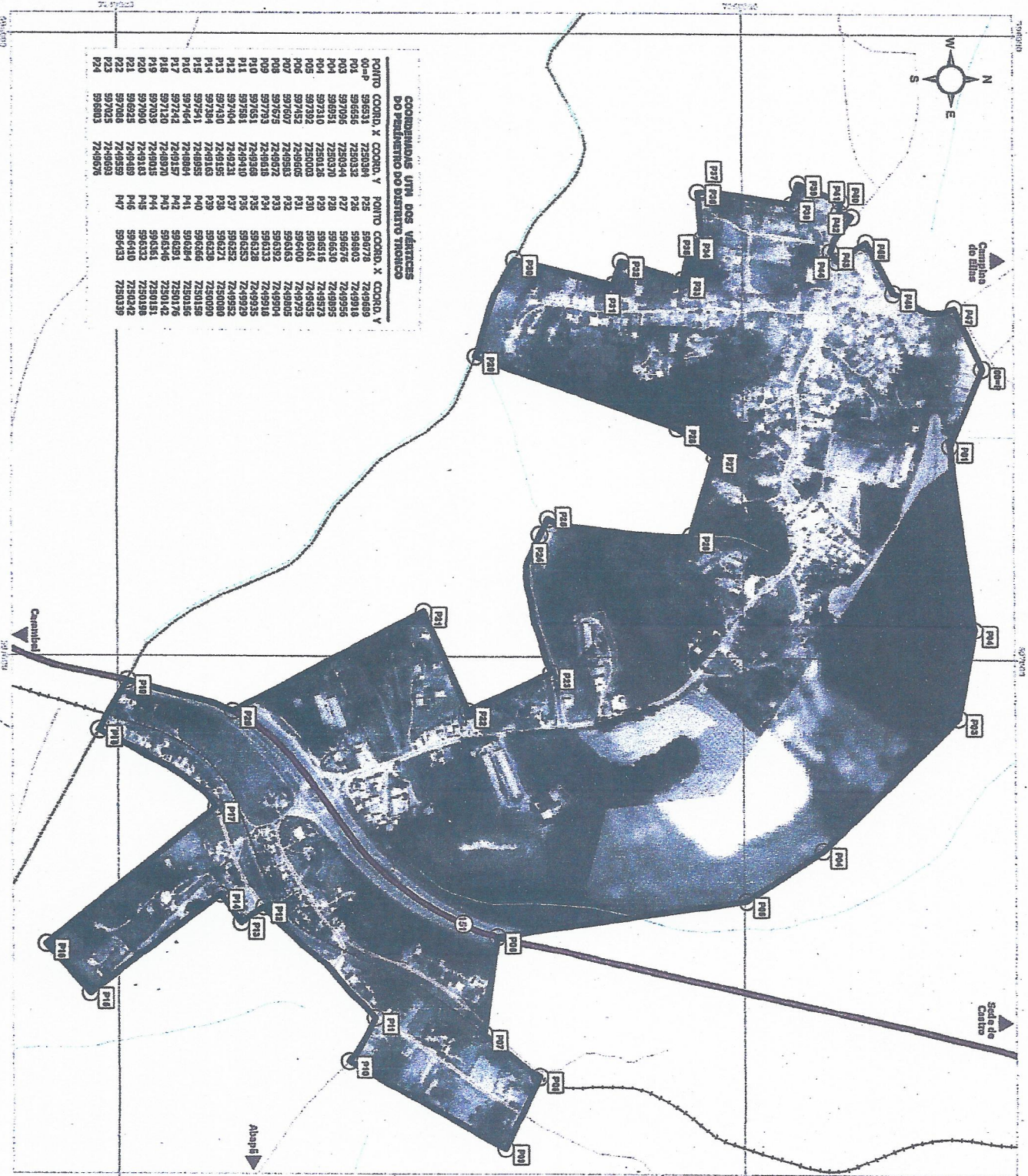
PERÍMETRO URBANO DE TRONCO, CASTRO - PR		
PONTO	COORDENADA E (m)	COORDENADA N (m)
P36	596253	7249929
P37	596252	7249952
P38	596271	7250080
P39	596238	7250090
P40	596266	7250158
P41	596284	7250156
P42	596291	7250176
P43	596346	7250142
P44	596361	7250151
P45	596332	7250198
P46	596410	7250242
P47	596433	7250339



Prefeitura Municipal de Castro

ANEXO XII

MAPA DO PERÍMETRO URBANO DA SEDE DO TRONCO



COORDENADAS UTM DOS VÉRTICES DO PERÍMETRO DO DISTRITO TRONCO

POINTE	COORD. X	COORD. Y	POINTE	COORD. X	COORD. Y
P0-P	596531	7250384	P25	596778	7249689
P01	596555	7250332	P26	596803	7249918
P02	597095	7250344	P27	596476	7249956
P03	596951	7250370	P28	596430	7249895
P04	597310	7250125	P29	596516	7249973
P05	597392	7250003	P30	596581	7249835
P06	597452	7249805	P31	596400	7249793
P07	597407	7249585	P32	596353	7249805
P08	597375	7249272	P33	596353	7249805
P09	597351	7248958	P34	596333	7249815
P10	597351	7248910	P35	596328	7249935
P11	597381	7248910	P36	596353	7249929
P12	597404	7248923	P37	596352	7249952
P13	597430	7248955	P38	596371	7250000
P14	597394	7248915	P39	596356	7250150
P15	597541	7248955	P40	596384	7250150
P16	597442	7248917	P41	596391	7250176
P17	597428	7248970	P42	596391	7250176
P18	597428	7248970	P43	596391	7250176
P19	597428	7248970	P44	596391	7250176
P20	597428	7248970	P45	596391	7250176
P21	597428	7248970	P46	596410	7250222
P22	597008	7248559	P47	596433	7250339
P23	597025	7248693			
P24	596803	7248676			

- LEGENDA**
- Pontos de Referência de Perímetro
 - ◻ Perímetro urbano de Distrito Tronco
 - CONVENÇÕES**
 - ▬ Rodovia Estadual
 - ▬ Sistema viário urbano
 - ▬ Estações Férreas
 - ▬ Ferrovias
 - ▬ Curso d'água
 - ▬ Massa D'água
 - ▭ União municipal de Castro

Fonte: Prefeitura Municipal de Castro, 2013; Funpar, 2015.

ESCALA DO MAPA 1:15.000

0 100 200 300 Metros

PROJEÇÃO UTM / SIRGAS2000
HE 83°V / Fuso 23S

MAPA DO PERÍMETRO DA SEDE DO DISTRITO DE TRONCO

ANEEXO XII





Prefeitura Municipal de Castro

ANEXO XIII

MEMORIAL DESCRITIVO E QUADRO DE COORDENADAS DO PERÍMETRO DA SEDE DO TERRA NOVA

Inicia-se no marco denominado 'ponto 0=PP', georreferenciado no Sistema Geodésico Brasileiro, DATUM - SIRGAS 2000, MC-51°W, coordenadas Plano Retangulares Relativas, Sistema UTM: E= 602637.946 m e N= 7247609.475 m dividindo-o com a ESTRADA MUNICIPAL; Daí segue por LINHA SECA com o azimute de 90°45'26" e a distância de 507.83 m até o marco 'ponto 1' (E=603145.729 m e N=7247602.765 m); Daí segue por CÔRREGO com o azimute de 160°09'54" e a distância de 7.36 m até o marco 'ponto 2' (E=603148.225 m e N=7247595.844 m); Daí segue por CÔRREGO com o azimute de 219°41'45" e a distância de 7.03 m até o marco 'ponto 3' (E=603143.734 m e N=7247590.434 m); Daí segue por CÔRREGO com o azimute de 225°26'44" e a distância de 13.83 m até o marco 'ponto 4' (E=603133.882 m e N=7247580.734 m); Daí segue por CÔRREGO com o azimute de 185°05'38" e a distância de 28.75 m até o marco 'ponto 5' (E=603131.329 m e N=7247552.096 m); Daí segue por CÔRREGO com o azimute de 228°50'18" e a distância de 30.21 m até o marco 'ponto 6' (E=603108.584 m e N=7247532.211 m); Daí segue confrontando com CÔRREGO com o azimute de 208°32'29" e a distância de 25.57 m até o marco 'ponto 7' (E=603096.365 m e N=7247509.745 m); Daí segue por CÔRREGO com o azimute de 196°06'15" e a distância de 38.52 m até o marco 'ponto 8' (E=603085.680 m e N=7247472.735 m); Daí segue por CÔRREGO com o azimute de 201°55'35" e a distância de 87.85 m até o marco 'ponto 9' (E=603052.877 m e N=7247391.244 m); Daí segue por LINHA SECA com o azimute de 278°24'21" e a distância de 86.21 m até o marco 'ponto 10' (E=602967.591 m e N=7247403.847 m); Daí segue confrontando com LINHA SECA com o azimute de 8°17'57" e a distância de 15.00 m até o marco 'ponto 11' (E=602969.756 m e N=7247418.690 m); Daí segue por LINHA SECA com o azimute de 278°17'57" e a distância de 30.00 m até o marco 'ponto 12' (E=602940.070 m e N=7247423.020 m); Daí segue por LINHA SECA com o azimute de 199°24'30" e a distância de 15.29 m até o marco 'ponto 13' (E=602934.991 m e N=7247408.602 m); Daí segue por LINHA SECA com o azimute de 278°17'57" e a distância de 80.74 m até o marco 'ponto 14' (E=602855.101 m e N=7247420.256 m); Daí segue por LINHA SECA com o azimute de 189°20'46" e a distância de 5.28 m até o marco 'ponto 15' (E=602854.243 m e N=7247415.046 m); Daí segue por LINHA SECA com o azimute de 287°38'39" e a distância de 181.21 m até o marco 'ponto 16' (E=602681.559 m e N=7247469.972 m); Daí segue por LINHA SECA com o azimute de 211°30'40" e a distância de 102.62 m até o marco 'ponto 17' (E=602627.922 m e N=7247382.482 m); Daí segue por LINHA SECA com o azimute de 287°38'12" e a distância de 143.27 m até o marco 'ponto 18' (E=602491.387 m e N=7247425.890 m); Daí segue confrontando com a ESTRADA MUNICIPAL com o azimute de 38°36'03" e a distância de 234.91 m até o marco 'ponto 0=PP' (E=602637.946 m e N=7247609.475 m); início de descrição, fechando assim o perímetro do polígono acima descrito com uma área superficial de 10.16001 ha.



Prefeitura Municipal de Castro



Prefeitura Municipal de Castro

QUADRO DE COORDENADAS UTM DOS PONTOS DO PERÍMETRO DA SEDE DE TERRA NOVA

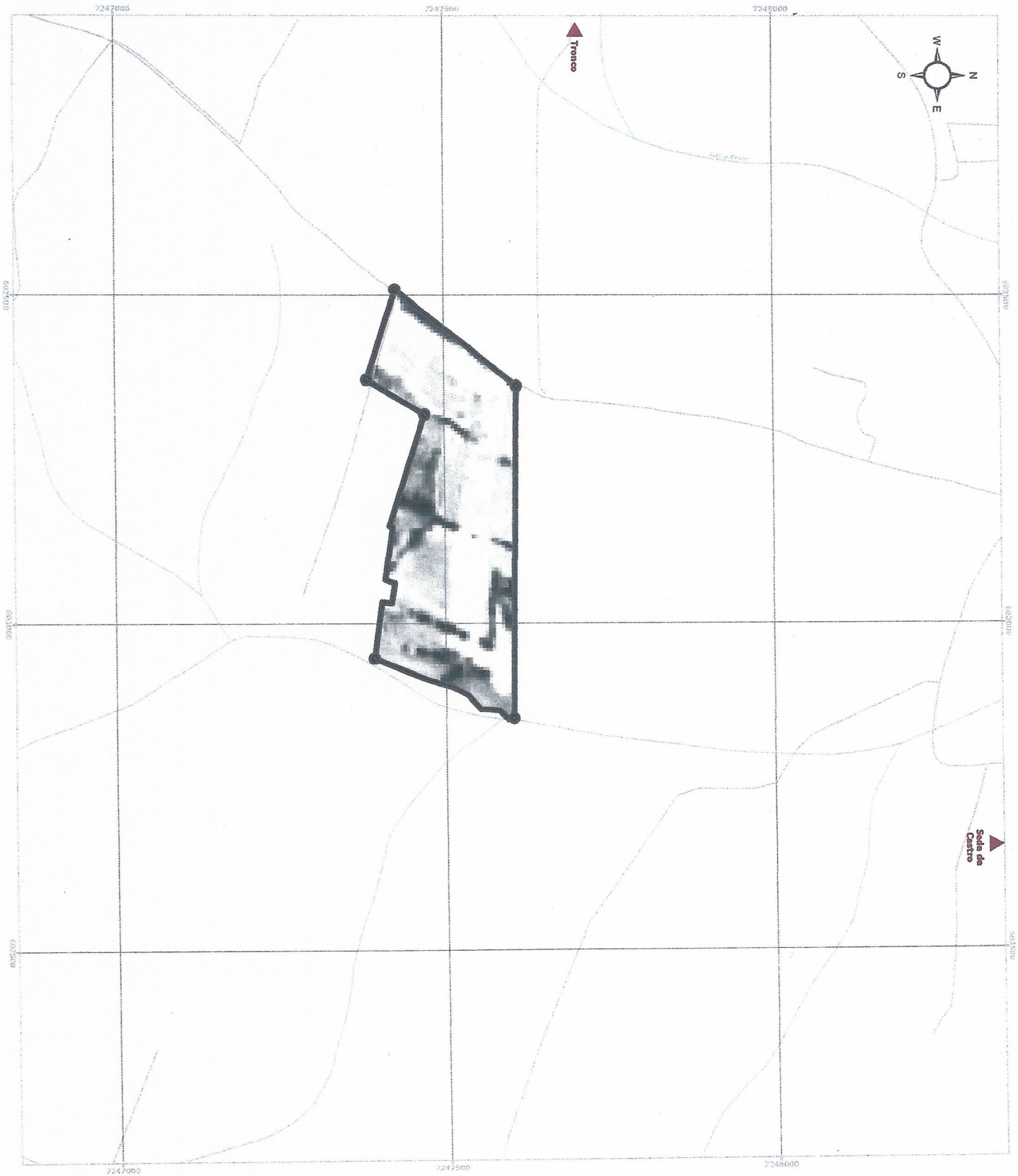
Estação	Coord. Norte	Coord. Este	Azimute	Distância
0=PP	7.247.609.475	602.637.946	90°45'26"	507.83
1	7.247.602.765	603.145.729	160°09'54"	7.36
2	7.247.595.844	603.148.225	219°41'45"	7.03
3	7.247.590.434	603.143.734	225°26'44"	13.83
4	7.247.580.734	603.133.882	185°05'38"	28.75
5	7.247.552.096	603.131.329	228°50'18"	30.21
6	7.247.532.211	603.108.584	208°32'29"	25.57
7	7.247.509.745	603.096.365	196°06'15"	38.52
8	7.247.472.735	603.085.680	201°55'35"	87.85
9	7.247.391.244	603.052.877	278°24'21"	86.21
10	7.247.403.847	602.967.591	8°17'57"	15.00
11	7.247.418.690	602.969.756	278°17'57"	30.00
12	7.247.423.020	602.940.070	199°24'30"	15.29
13	7.247.408.602	602.934.991	278°17'57"	80.74
14	7.247.420.256	602.855.101	189°20'46"	5.28
15	7.247.415.046	602.854.243	287°38'39"	181.21
16	7.247.469.972	602.681.559	211°30'40"	102.62
17	7.247.382.482	602.627.922	287°38'12"	143.27
18	7.247.425.890	602.491.387	38°36'03"	234.91



Prefeitura Municipal de Castro

ANEXO XIV

MAPA DO PERÍMETRO URBANO DE TERRA NOVA



Tronco

Sede de Castro

- LEGENDA**
- Perimetro Urbano de Terra Nova
 - CONVENÇÕES**
 - Rodovia Estadual
 - Sistema viário urbano
 - Estradas Rurais
 - Ferrovia
 - Curso d'água
 - Massa D'água
 - Limite municipal de Castro

Fonte: Prefeitura Municipal de Castro, 2015;
FUSPAR, 2016.

ESCALA DO MAPA 1:4.000

PROJEÇÃO UTM / SIRGAS2000
MCS17W / FUSO 22S

MAPA DO PERÍMETRO DA SEDE DE TERRA NOVA

ANEXO XIV



Prefeitura Municipal de Castro

